

INMOTION

Elektrická jednokolka řady V12

Uživatelská příručka

Obsah

1. O této příručce	1
2. Popis výrobku	1
2.1. Sériové číslo	1
2.2. Obsah balení	1
2.3. Součásti zařízení	2
2.4. Vlastností a funkce	2
2.5. Rozměry	4
2.6. Specifikace	5
3. Návod k používání	6
3.1. Příprava před jízdou	6
3.2. Instalace aplikace	6
3.3. Jízda	7
4. Péče a údržba	8
4.1. Skladování	8
4.2. Péče o baterii	8
4.3. Huštění a výměna vnitřních/vnějších pneumatik	8
4.4. Čištění	8
4.5. Bezpečnostní pokyny	9
4.6. Prohlášení o nebezpečných materiálech	10
5. Ochrana osobních údajů a duševní vlastnictví	11
5.1. Prohlášení o ochraně osobních údajů	11
5.2. Prohlášení o duševním vlastnictví	12
Záruka	12

1. O této příručce

Tato příručka je určena pro elektrickou jednodolku INMOTION V12 od společnosti INMOTION Technologies Co.,Ltd. Je nutno zcela porozumět všem varováním a bezpečnostním opatřením uvedeným v této příručce.

Chcete-li získat poslední informace týkající se vlastností, funkcí a bezpečnostních pokynů, stáhněte si uživatelskou příručku v digitální verzi z webových stránek výrobce. Pokud jste začátečník, podívejte se před jízdou na elektrické jednodolce na online výukové video.

Standard vlastností výrobku: QLXTX 002-2017

2. Popis výrobku

V12 je elektrická jednodolka navržena pro ježdění po městě. Má kola o průměru 40 cm (16 palců), výkonný pohon, inteligentní systém řízení funkce baterie, dotykovou obrazovku, automatický světlomet, vysoce kvalitním reproduktor a další skvělé vlastnosti a funkce, které zajišťují vyšší maximální rychlost a větší dojezd (dále jen jednodolka V12). Změna polohy jednodolky se detekuje pomocí zabudovaného gyroskopu a snímače zrychlení. Mezitím může uživatel provádět níže uvedené jízdní operace nakláněním dopředu nebo dozadu, jako je pohyb vpřed, zrychlování, zpomalování, brzdění a další.

2.1 Sériové číslo

Sériové číslo je jedinečný identifikátor každého výrobku, který lze použít pro účely sledování kvality, servisu, pojistného plnění, potvrzení ztráty atd. Sériové číslo je 16místné číslo, které je uvedeno na místech, jako je obal, tělo jednodolky.

2.2 Obsah balení

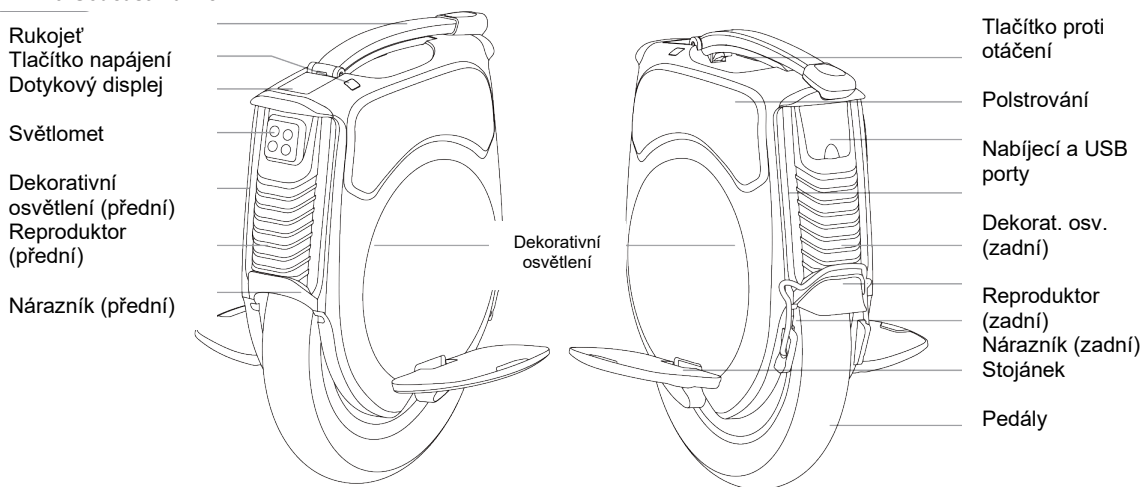
Zkontrolujte prosím všechny součásti uvnitř balení a v případě chybějících dílů se obraťte na prodejce.

Uživatelská příručka Příslušenství



Nabíječka

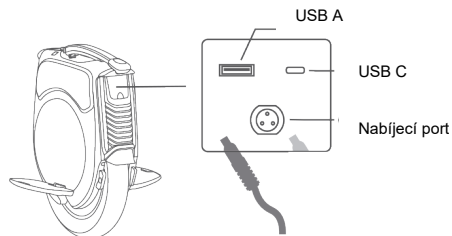
2.3 Součásti zařízení



2.4. Vlastnosti a funkce

- **Zapínání/vypínání:** Podržte tlačítko napájení pro zapnutí nebo vypnutí jednokolky. Uživatel může nastavit přístupový kód pro dotykovou obrazovku prostřednictvím aplikace Inmotion.
- **Světlomet:** Když je jednokolka zapnutá, stačí pro zapnutí/vypnutí světlometu krátce stisknout tlačítko. Světlomet lze také ovládat v aplikaci INMOTION.
- **Zadní světlo:** Je vždy zapnuté, při brzdění bliká.
- **Tlačítko proti otáčení:** V zastaveném stavu se pohon zastaví při podržení tlačítka proti otáčení.
- **Ovládání hlasem:** Jednokolka V12 umožňuje při jízdě nebo v případě abnormálního chování jednotky ovládání hlasem. V aplikaci Inmotion si uživatel může upravit hlasové příkazy, měnit hlasitost a zapnout nebo vypnout jednokolku. Pokud ovládání hlasem nefunguje, zkuste aplikaci Inmotion odinstalovat a znovu nainstalovat.

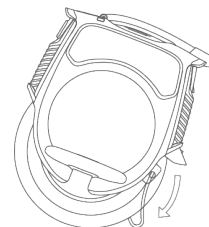
- **Nabíjení:** Originální nabíječka pracuje s napětím DC 100,8 V/2.3A. Pokud dioda nabíjení svítí červeně, znamená to, že probíhá nabíjení. Pokud dioda svítí zeleně, je nabíjení dokončeno. USB port je možné také použít pro nabíjení ostatních zařízení.



- **Rukojeť:** Stisknutím odemykacího tlačítka pod rukojetí rukojeť vykopíte; podržte zamykací tlačítko pod rukojetí, abyste ji složili.



- **Stojánek:** Pro zaparkování jednodolky slouží stojánek.

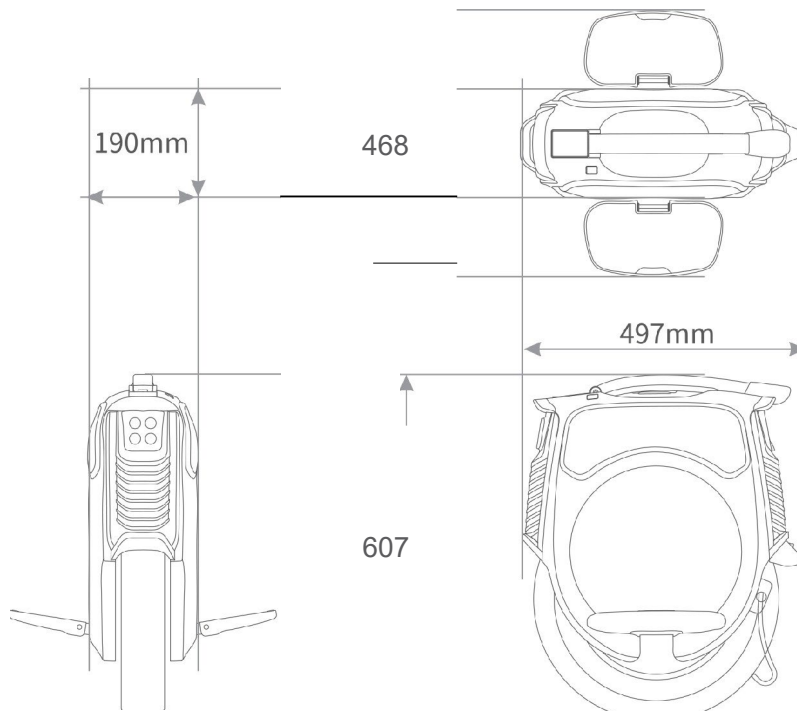


- **Dotykový displej:** Zobrazuje informace o jednodolce v reálném čase a umožňuje rychlé nastavení parametrů.



- **Automatický světlomet:** Automatické nastavení světlometu v závislosti na okolním světle a rychlosti.
- Audio systém:** V přední/zadní části modelu V12 jsou namontovány 4 vysoce kvalitní reproduktory, které lze propojit s chytrým telefonem pomocí Bluetooth.
- **Dekorační světlo:** Na bocích modelu V12 jsou dekorativní LED pásy. Z výroby je nastavený výchozí světelný efekt, který si uživatel může sám nastavit.

2.5 Rozměry



2.6. Specifikace

Specifikace	Model	V12PRO
Rozměry	Rozměry jednokolky	497×190×607 mm
Max. zatížení a hmotnost	Max. zatížení	120kg
	Čistá hmotnost	29 kg
Požadavky na uživatele	Věk	Starší 16 let
	Výška	120–200 cm
Výkon	Max. náklon	35°
	Max. rychlost	70 km/h
	Standardní dojezd	160 km
	Pracovní teplota	-10 až +45 °C
	Teplota při skladování	-20 až +45 °C
	Třída ochrany (jednokolka)	IPX5
	Třída ochrany (baterie)	IPX7
Baterie	Jmenovité napětí (VDC)	88,8 V-
	Jmenovitá kapacita	1750Wh (2×875Wh)
	Inteligentní systém řízení baterie	Vyrovnaní kapacity / ochrana proti přebíjení / podpětí a přehřátí
Pohon	Jmenovitý výkon	2500 W
	Max. výkon	5000 W
Nabíječka	Vstupní napětí	100–240 VAC/50–60Hz
	Výstupní napětí	100,8 V-
	Výstupní proud	2,3 A
	Osvědčení	CE, FCC, ETL
	Doba nabíjení	9h
Displej	Obrazovka	Dotykový displej

Běžný dojezd: plné nabití, zatížení 75 kg, náklon 25° (bez větru, jízda po rovné silnici rychlostí 20 km/h).

Max. stoupání: plné nabití, zatížení 75 kg, data získaná prostřednictvím velkého počtu testů. **Max. rychlost:**

plné nabití, náklon 25°, rovná silnice.

3. Návod k použití

3.1 Příprava před jízdou

Elektrická jednokolka V12 je osobní dopravní prostředek. V případě nepřečtení této příručky před jízdou hrozí riziko úrazu nebo vzniku škody na majetku. Níže spolu s různými bezpečnostními opatřeními uvádíme, jak správně na jednokolce V12 jezdit. Tyto pokyny si pečlivě pročtěte a dodržujte. Před jízdou přezkontrolujte, zda nejsou součástí jednokolky poškozené a zda jsou na svém místě.

Před první jízdou na jednokolce V12 je nutné ji alespoň 3 hodiny nepřetržitě nabíjet.

Pro nácvik jízdy je vhodné si najít relativně otevřený prostor s rovnou plochou (alespoň 4×4 m), ať už uvnitř nebo venku. Při jízdě je nutno mít úplný přehled okolním prostředím, včetně aut, chodců, zvířat, cyklistů a jiných překážek.

Doporučuje se jízdu absolvovat s osobou, která vám bude po boku. Taková osoba by měla být znalá ovládání jednokolky V12 a všech opatření a metod uvedených v této příručce.

Netestujte jednokolku na kluzkém a mokřém povrchu.

Uživatelům doporučujeme nosit pohodlné běžné nebo sportovní oblečení a obuv s plochou podrážkou a před jízdou se protáhnout. Při jízdě noste helmu a chrániče.

3.2. Instalace aplikace

Jednokolka Inmotion V12 podporuje Bluetooth 5.0. ID pro Bluetooth: V12-XXXXXXXX představuje posledních 8 číslic sériového čísla.

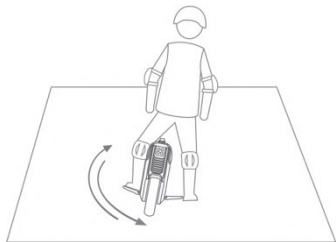
Nainstalujte si aplikaci Inmotion na své mobilní zařízení (iOS 8.0 a vyšší nebo Android 4.4 a vyšší) a pro připojení jednokolky postupujte podle pokynů na obrazovce. Další podrobnosti o funkcích naleznete na oficiálních webových stránkách, kde si můžete stáhnout návod pro nejnovější verze aplikace Inmotion.



Pro stažení aplikace
Inmotion naskenujte
QR kód.

3.3 Jízda

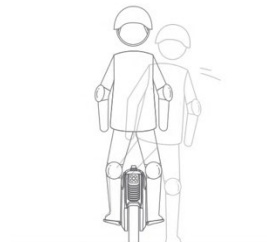
Před jízdou je nutno přijmout veškerá bezpečnostní opatření: obléct si sportovní oblečení, helmu, chrániče kolen, chrániče loktů a jiné ochranné prvky.



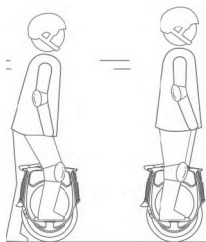
1. Položte jednu nohu na pedál.



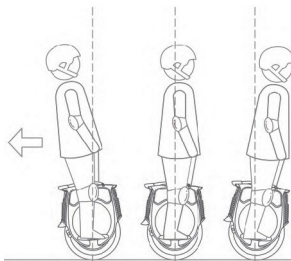
2. Mějte jednu nohu na pedálu a postupně přesouvejte své těžiště tak, abyste na jednodkolce stáli oběma nohama.



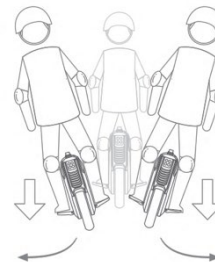
3. Zkuste na 1-2 sekundy položit na pedál i druhou nohu.



4. Použijte jednu nohu k odrážení.



5. Položte obě chodidla na pedály a pro pohyb vpřed se naklánějte v příslušném směru.



6. Pro zatáčení sešlápněte jeden z pedálů více než druhý.

4. Péče a údržba

4.1 Skladování

Składujte jednodolku V12 na suchém a krytém místě se správnou teplotou a vlhkostí. Pokud jednodolku delší dobu nepoužíváte, dobíjete baterii alespoň jednou za měsíc.

4.2 Péče o baterii

- Neumístějte baterii do prostředí s vysokou teplotou a nízkou teplotou pod $-2\text{ }^{\circ}\text{C}$ (příklad: neukládejte jednodolku V12 nebo její baterii v létě do auta vystaveného silnému slunečnímu záření). Je zakázáno vhadzovat baterii do ohně, jinak může dojít k jejímu přehřátí vzniku požáru. Další opatření pro péči naleznete na štítku na baterii.
- Před nabíjením baterie nedopusťte její úplné vybití. Doporučuje se baterii před jejím použitím nabít, což může výrazně prodloužit její životnost.
- Při normální teplotě baterie poskytuje delší dojezd. V prostředí s teplotou pod $0\text{ }^{\circ}\text{C}$ se životnost a výkon baterie snižuje.
- Obecně platí, že při teplotě $-20\text{ }^{\circ}\text{C}$ může být dojezd jen poloviční nebo nižší než při běžné teplotě. Pokud se teplota zvýší, dojezd se bude opět delší. Podrobnosti naleznete na displeji zbývajícího počtu ujetých kilometrů v aplikaci.

Tipy: Baterie V12 v pohotovostním režimu vydrží zhruba až 60 dnů, když byla předtím plně nabitá. **Pokud se baterie do této doby nenabije, může dojít k jejímu nevratnému poškození nadměrným vybitím.** Uvnitř baterie je inteligentní čip, který zaznamenává počet nabití a vybití. Na poškození způsobené dlouhodobým nenabíjením se nevztahuje záruka.

4.3 Huštění a výměna vnitřních/vnějších pneumatik

Je-li tlak v pneumatikách nízký, zajistěte jejich včasné nahuštění. Standardní tlak pro jednodolky činí 2,8 bar.

4.4 Čištění

- Před čištěním se ujistěte, že je jednodolka vypnutá, odpojte nabíjecí kabel a zavřete nabíjecí port. Nabíjecí port udržujte vždy suchý.
- Otřete vnější kryt jednodolky V12 měkkým hadříkem s mýdlovou vodou nebo čistou vodou. Je zakázáno umývat V12 pomocí vysokotlaké vodní pistole.

Stupeň krytí V12 je IPx5, neponořujte V12 do vody, mohlo by dojít k trvalému poškození.

Pozor: Nečistěte součásti jednodolky alkoholem, benzínem, olejem nebo jinými korozivními a těkavými chemickými rozpouštědly, jinak by mohlo dojít k vážnému poškození vzhledu a vnitřních komponent.

4.5 Bezpečnostní pokyny

Pro vaši bezpečnost a dobrý zážitek z jízdy doporučujeme striktně dodržovat následující pokyny:

1. Před jízdou si pozorně přečtěte uživatelskou příručku a porozumějte jejímu obsahu.
2. Nedovolte na jednodolce jezdit osobám mladším 16 let.
3. Těhotným ženám a osobám s fyzickými nebo psychickými problémy je řízení jednodolky zakázáno.
4. Nepoužívejte jednodolku, pokud jste nemocní, pod vlivem léků či alkoholu nebo vám není fyzicky a psychicky dobře.
5. Jednodolka je určena pro jednoho člověka. Na jednodolce je zakázáno jezdit dvěma a více osobám současně a není dovoleno řídit jednodolku s dětmi na zádech nebo převážet těžké náklady.
6. Před jízdou se prosím ujistěte, že máte dostatečné fyzické a psychické předpoklady k tomu, abyste mohli na jednodolce jezdit a ovládat ji bez pomoci.
7. Neupravujte ani neopravujte jednodolku bez svolení výrobce.
8. Před jízdou se ujistěte, že na jednodolce nejsou žádné uvolněné, poškozené nebo vadné díly.
9. Před dobíjením jednodolky se ujistěte, že je nabíjecí port suchý a bez cizích částic. Zapojte nabíječku do zásuvky a zamezte přístupu dětí a domácích zvířat a udržujte ji mimo dosah hořlavých látek.
10. Baterie jednodolky smí být skladována v prostředí s teplotou mezi -20 °C a 45 °C. Nenabíjejte a nepoužívejte jednodolku v prostředí mimo rozmezí -20°C a 45 °C.
11. **Vždy používejte vhodné ochranné prostředky, jako je helma a chrániče celého těla.**
12. Pokud je baterie deformovaná, poškozená, přehřátá, je cítit nebo se z ní kouří, okamžitě ji přestaňte používat.
13. Je zakázáno pokoušet se baterii otevírat, rozebírat nebo s ní provádět jakékoli neobvyklé operace.
14. Po úplném nabití baterie (zobrazí se 5 dílků) je pohotovostní doba jednodolky V12 až 180 dní. Při zobrazení 1 dílku zbývající energie je maximální doba pohotovostního režimu 30 dní. Věnujte prosím pozornost zbývající energii, abyste předešli nevratnému poškození baterie způsobenému předčasným dobíjením.
15. Nenoste k jízdě na jednodolce nevhodnou obuv ani oblečení, při jízdě dbejte na nošení profesionálních ochranných pomůcek.
16. Při jízdě je nutné nosit ochranné brýle, abyste předešli poškození zraku způsobenému nečistotami, prachem nebo hmyzem ve vzduchu a dalšími možnými nepříznivými účinky.
17. Je zakázáno jezdit na jednodolce za silného deště a na silnicích se stoupáním. Na mokré nebo kluzké vozovce se snižuje odolnost pneumatik a prodlužuje se brzdná dráha, může tak snadno dojít k uklouznutí nebo nehodě, včetně ztráty kontroly nad vozidlem.

18. Je zakázáno jezdit na jednodkolce za špatného počasí, snížené viditelnosti, špatného osvětlení a za jinak nepříznivých podmínek. Neříďte jednodkolku, pokud jste extrémně unavení.
19. Při jízdě věnujte pozornost změnám povrchu vozovky nebo okolního prostředí.
20. Nejezděte za nevhodných podmínek na silnici a v nevhodném prostředí, jako jsou schody, výtahy nebo otočné dveře.
21. Při jízdě věnujte pozornost vzdálenosti mezi jednodkolkou/vaším tělem a překážkami.
22. Neriskujte, pokud narazíte na strmé svahy, nerovné úseky silnic nebo jiný terén, se kterým jste se dosud nesetkali.
23. Nezatáčejte ve vysoké rychlosti a nebrzděte prudce na hladších cestách. Nebezpečné situace (například smyky) mohou být snadno způsobeny tímto výše uvedeným chováním.
24. Je zakázáno při jízdě telefonovat nebo provádět jakékoli činnosti, které by vás mohly při řízení rozptýlit od sledování okolního prostředí.
25. Jednodkolka je osobní dopravní prostředek pro přepravu na krátké vzdálenosti a je zakázáno ji používat k přepravě jakéhokoli zboží nebo k jiným nevhodným účelům.
26. Údaje a parametry jednodkolky se mohou lišit podle různých modelů. Výrobce si vyhrazuje právo na změnu parametrů bez předchozího upozornění.

5. Právní poznámky

5.1 Ochrana osobních údajů

1. Osobní údaje představují údaje, které dobrovolně zadáte po instalaci aplikace Inmotion. Součástí osobních údajů mohou být jméno, pohlaví, věk, adresa kontaktní údaje, povolání, čas a místo využití našich služeb.
2. Osobní údaje, které nám při používání aplikace, ověřování uživatele, vyplňování dotazníků a průzkumech poskytnete, nám slouží ke zlepšování výrobků a služeb poskytovaných našim zákazníkům.
3. Máte právo nám osobní údaje nesdělovat. V takovém případě však nemusíme být schopni poskytovat vám všechny funkce a služby, může dojít i k omezení vašich uživatelských možností v souvislosti s výrobkem.
4. Vaše osobní údaje jsme oprávněni poskytnout třetím stranám za následujících podmínek:
 - 1) s vaším výslovným souhlasem
 - 2) v rámci povinností vůči soudním a státním orgánům
 - 3) v rámci povinností vůči vyšetřovacím orgánům
 - 4) v rámci povinností při řešení majetkových, bezpečnostních a technických přečinů
 - 5) při ochraně práv, majetku a bezpečnosti uživatelů či veřejnosti před poškozením, v rozsahu nařízeném nebo povoleném zákonem

6) ve zvláštních nebo nouzových situacích

5. Používání, přenos a ukládání vašich osobních údajů ve formě elektronických dat v rámci uvedených postupů může probíhat na území i mimo území výrobce.

6. Poskytnutím osobních údajů souhlasíte s příležitostným zasláním informací o výrobcích a službách v rámci péče o zákazníky společnosti Inmotion.

7. Pro zabezpečení vašich osobních údajů vynaložíme veškeré přiměřené úsilí na ochranu před neoprávněným přístupem a užitím. Společnost Inmotion bude vaše osobní údaje uchovávat po dobu podle vlastního uvážení potřebnou pro zmíněné účely v souladu se smluvními a zákonnými podmínkami.

8. Z poskytnutí osobních údajů nevznikají uživatelům žádné nároky za ztráty a újmy způsobené ať skutečně či pravděpodobně zpřístupněním nebo užitím osobních údajů příjemcem, tj. společností Inmotion nebo jejími pobočkami bez ohledu na to, zda budou ztráty a újmy způsobené přímým a záměrným jednáním nebo nedbalostí příjemce.

5.2 Ochrana duševního vlastnictví

Není-li zákonem či jinými platnými předpisy, popřípadě smluvním ujednáním stanoveno jinak, je společnost Inmotion vlastníkem práv na ochranu duševních statků (např. v souvislosti s kopírováním, obchodními známkami, patenty, včetně jejich užití v souvislosti s výrobky a jejich příslušenstvím, aplikací, internetových stránek, souhlasů atd.). Všechna práva vyhrazena. Bez předchozího písemného souhlasu společnosti Inmotion je jakékoliv protiprávní užití zakázáno. Tyto právní podmínky platí v rozsahu práva P.R.C. Společnost Inmotion nenesou odpovědnost za nároky za ztráty a újmy způsobené porušením tohoto právního ujednání třetími stranami. Toto právní ujednání je nedílnou součástí výrobků Inmotion. Uživatel se může rozhodnout, zda přijme tyto podmínky a bude užívat výrobky. Použití výrobků Inmotion se považuje za souhlas s těmito podmínkami s převzetím všech rizik a odpovědností.

6. Záruka

Vážení zákazníci,
Děkujeme vám za zakoupení výrobku řady INMOTION.

Záruční podmínky

Kupující může u prodávajícího uplatnit nejpozději do dvou let od koupě zboží nárok na bezplatné odstranění vady nebo na přiměřenou slevu z ceny; není-li to povaze vady neúměrné (zejména nelze-li vadu odstranit bez zbytečného odkladu) a nejpozději do jednoho roku u baterií.

Záruční lhůta na výrobek a definované části baterie (obal, elektronika, BMS, nabíječka) je 24 měsíců od data prodeje uvedeného na prodejním dokladu.

Chemická část baterie má minimální životnost 500 cyklů, nebo 6 měsíců, nebo ujetí 2000Km od data prodeje. V případě, že se projeví vada baterie po uplynutí některého z výše uvedených parametrů, reklamace nebude uznána jako záruční. Upozorňujeme, že je nutné baterie pravidelně dobíjet do plného nabití minimálně jednou za 30 dnů, jinak může dojít k nevratnému poškození, či poklesu výkonu. Takovéto poškození, nebo pokles výkonu nebude uznán jako záruční reklamace.

Záruka se nevztahuje na poškození vzniklá v důsledku havárie, živelné pohromy, nedodržení maximální nosnosti, nesprávného používání a skladování, nesprávného nabíjení, chybné obsluhy či údržby, nesprávně provedené opravy, nebo nedodržení pokynů a důležitých doporučení uvedených v návodu k použití.

Záruka se také nevztahuje na běžné opotřebení jednotlivých komponentů v důsledku obvyklého používání.

U prodávávaného použitého zboží prodávající neodpovídá za vady odpovídající míře dosavadního používání nebo opotřebení. U věcí prodávávaných za nižší cenu prodávající neodpovídá za vadu, pro kterou byla nižší cena sjednána. Místo práva na výměnu má kupující v těchto případech právo na přiměřenou slevu.

Odmítnutí odpovědnosti

Vezměte prosím na vědomí, že za těchto podmínek opravy v záruční době bezplatné NEJSOU:

Pokud se na prodané výrobky vztahuje jedna z následujících situací, nevztahuje se na ně záruční ustanovení a uživatelé jsou povinni hradit údržbu a související služby.

- Jakékoliv poškození způsobené nedodržáním pokynů uvedených v tomto návodu k použití pro instalaci nebo jízdu.
- Celková ujetá vzdálenost přesahuje 2000 km
- Výrobní číslo výrobku je smazáno nebo pozměněno.
- Výrobní číslo na záručním listu neodpovídá výrobnímu číslu na těle jednokolky.
- Výrobek byl rozebírán nebo opravován třetí stranou neautorizovanou společností INMOTION.
- Jakékoliv poškození způsobené neočekávanými faktory nebo nesprávným ježděním, například mechanickým poškozením, pádem, nárazem nebo silnou oxidací.
- Jakékoliv škody způsobené přetížením, přejížděním přes překážky (včetně ale ne výhradně jízdy po schodech, pádů apod.) nebo extrémními sporty.
- Jakékoliv poškození způsobené demontáží, přepravou, nakládáním nebo vykládáním během vracení výrobku.
- Jakékoli poškození způsobené nesprávnými podmínkami skladování, jako je požár, ponoření do kapaliny, zmrazení nebo vyšší moc.
- Jakákoliv závada nebo poškození, které nejsou způsobeny konstrukcí výrobku, technologií, výrobním postupem a kvalitou.
- Nespokojenost uživatelů s barvou, tvarem nebo vzhledem výrobků s výjimkou jejich kvality.
- Nákupem u neoficiálního prodejce INMOTION.
- **Výrobek INMOTION musí být bezpodmínečně alespon jednou za 60 dnů nabíjen, a to i když nejedí. Pokud takto učiněno není, může dojít k nenávratnému poškození baterií. Pokud bude zjištěna při reklamaci a následné diagnostice tato závada, tak se na tuto závadu reklamacce nevztahuje**

Záruční doba

Poskytujeme spotřebitelům standardní záruku 24 měsíců. Záruka se podle zákona nevztahuje na běžné opotřebení produktů (nebo jejich dílů) způsobené používáním. To znamená, že životnost některých komponent může být při běžném užívání výrobku logicky kratší, protože se zkrátka opotřebovávají - např. pneumatiky, pohyblivé součásti motorů a rozebíratelné spoje. Jednotlivé elektrické a mechanické komponenty vyžadují pravidelnou kontrolu a údržbu popsanou v uživatelských instrukcích. Poskytovaná záruka v zákonném rozsahu se proto nevztahuje na poruchy vzniklé nesprávným užíváním, nedodržáním uživatelských instrukcí, zanedbáním údržby, zaplavení elektroinstalace vodou a opotřebení jednotlivých součástí v důsledku užívání.

Typickou závadou, způsobenou zanedbáním údržby (a tím pádem nezáruční), může být například poškození baterie, kterou zákazník na podzim uskladní v polovybitém stavu a na jaře, po několika měsících bez nabíjení, zjišťuje, že baterie je poškozena - buď nejde nabít, nebo kolo dosahuje po nabíjení podstatně kratší dojezd. Pokles napětí pod mezní hodnotu totiž způsobil nevratnou změnu chování baterie. Možností opravy je placená výměna baterie za novou

Servisní služby

Poprodejní služby mohou zákazníci získat, když se obrátí na technickou podporu společnosti: servis@eride.cz nebo mohou zákazníci požádat o pomoc přímo prodejce.

Prohlášení o shodě

Společnost ESIN s.r.o. tímto prohlašuje, že zařízení splňuje veškerá příslušná ustanovení předmětných předpisů Evropského společenství. Elektrická a strojní zařízení, Nízkonapětová elektrická zařízení – směrnice pro nízké napětí (LVD), Elektromagnetická kompatibilita (EMC).

Výrobek je označen značkou CE.

Přístroj je vybaven bateriemi. Nevyhazujte baterie do domácího odpadu. Naše společnost je součástí kolektivního systému REMA. Seznam sběrných míst je k dispozici na www.remabattery.cz

EU Prohlášení o shodě lze poskytnout na vyžádání na info@eride.cz, nebo si jej stáhnout na stránce <https://www.inmotionczech.cz/prohlaseni-o-shode>



8. Kontaktujte nás

ESIN s.r.o. - INMOTION Technologies.

Adresa: Plaská 622/3, 150 00 Praha

E-mail: info@eride.cz , servis@eride.cz

www.inmotionczech.cz



Naskenujte QR kód ke stažení aplikace.

Prohlášení o shodě (překlad)

CERTIFICATE



CERTIFIKACE
o shodě
Směrnice Rady EU 2014/30/EU o
elektromagnetické kompatibilitě

Registrační číslo: AT182614C4002371
Číslo zprávy: 182614C400237101

Zadatel : INMOTION TECHNOLOGIES CO., LTD.
Adresa : 18F, B1, Nanshan 1 Park, No.1001 Xuyuan Ave, Nanshan Distric, Shenzhen, China
Produkt : Elektrická jednotka
Testovací model č. : V12Pro
Referenční číslo modelu : NA
Obchodní značka : INMOTION
Hodnocení : Výstup \leq Kapa
Testovací normy : EN IEC 61000-6-3:2021
EN IEC 61000-1:2019

Osvědčení o shodě je založeno na posouzení vzorku výše uvedeného výrobku. Technická zpráva a dokumentace jsou k dispozici zadateli. Tento se osvědčuje, že studovaný vzorek je ve shodě se všemi ustanoveními přílohy B směrnice Rady 2014/30/EU a v produkčním označení výrobku, na kterém se odvolává směrnice o elektromagnetické kompatibilitě. Certifikát nezahrnuje posouzení výroby a neumožňuje použití logo laboratoru. Zadateli o certifikát je ověřením používá tento certifikát v souvislosti s EU prohlášením o shodě podle článku 18 směrnice.

 Certifikováno
[Signature]
Datum: KingKong Jin

30. srpna 2024

CE Osvědčení CE lze použít pouze v případě, že jsou dodrženy všechny přílohy a platné směrnice EU. CE

Shenzhen Anbotek Compliance Laboratory Limited
1/F, Building D, Sogrid Science and Technology Park, Sarnes Community, Hangcheng Street, Bao'an District, Shenzhen, Guangdong, China.
Tel: (86)755-20066400 fax : (86)755-20014772
HQ: www.anbotek.com.cn
service@anbotek.com



CERTIFICATE



CERTIFIKACE
O shodě
Směrnice o nízkém napětí 2014/35/EU

Registrační číslo: AT182414C4001991

Zpráva č.: 182414C400199101

Zadatel : INMOTION TECHNOLOGIES CO., LTD.
Adresa : 18F, B1, Nanshan 1 Park, No. 1001 Xuyuan Ave, Nanshan District, Shenzhen, China
Produkt : Elektrická jednotka
Model č. : V12Pro
Obchodní značka : INMOTION
Hodnocení : Výstupní údaje \leq 100.0V, 2.3A
Kapacita: 1750Wh
Testovací normy : EN IEC 60335-2-82:2022
EN 60335-1:2012+A11:2014+A13:2017+A14:2019
+A2:2019+A14:2019+A15:2021+A16:2023
EN 62233:2008

Osvědčení o shodě je založeno na hodnocení vzorku výše uvedeného výrobku. Zadateli má k dispozici technickou zprávu a dokumentaci. Tento se osvědčuje, že zkoušený vzorek je ve shodě se směrnici 2014/35/EU o nízkém napětí, které se týká elektrických zařízení určených pro použití v určitých mezních napětích. Certifikát nezahrnuje posouzení výroby výrobku. Zadateli o certifikát je ověřením používá tento certifikát v souvislosti s EU prohlášením o shodě uvedeným v článku 15 a příloze IV směrnice.

 Certifikováno
[Signature]
Datum: Jeff Zhu

2. září 2024

CE Osvědčení CE lze použít pouze v případě, že jsou dodrženy všechny přílohy a platné směrnice EU. CE

Shenzhen Anbotek Compliance Laboratory Limited
Sogrid Industrial Zone Laboratory & 1/F, Building D, Sogrid Science and Technology Park, Sarnes Community, Hangcheng Subdistrict, Bao'an District, Shenzhen, Guangdong, China
Tel: (86)755-20066400 fax : (86)755-20014772
http://www.anbotek.com Email: service@anbotek.com

